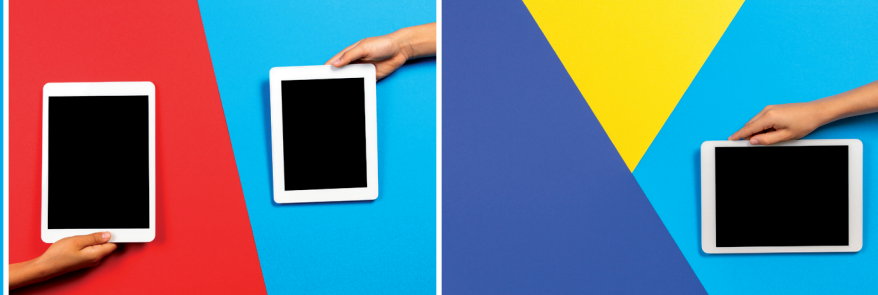


# CHARTRE D'UTILISATION DE LA TABLETTE AU CSSLT



## 1. RESPECT DES POLITIQUES ET USAGE ÉTHIQUE

Il est demandé à chaque élève de faire un usage éthique de la tablette qui respecte la politique des technologies du Centre de services scolaire du Lac-Témiscamingue (CSSLT)!. Au-delà des dispositions contenues dans la présente politique, le CSSLT s'attend à ce que la conduite de chaque élève soit dictée par des règles usuelles de bienséance, de courtoisie, l'usage correct de la langue française et par les autres politiques du CSSLT ainsi que par les lois et règlements en vigueur au Québec.

## 2. PROPRIÉTÉ

La tablette et ses accessoires sont prêtés à l'élève et demeurent la propriété du CSSLT. La tablette est un privilège donné à chaque élève qui peut être retiré à tout moment par un membre du personnel du CSSLT. Le personnel a également le droit d'inspecter en tout temps le contenu de la tablette remise à l'élève.

## 3. PRÉCAUTIONS ET ENTRETIEN

L'élève doit prendre soin de sa tablette en tout temps. Par exemple, lors du transport, la tablette doit être protégée dans un sac adéquat. Il ne faut jamais laisser la tablette sans surveillance. Il est également demandé à chaque élève de veiller à l'entretien de l'écran de sa tablette, de façon quotidienne. Des directives seront publiées sur le site du CSSLT à cet effet. L'élève a la responsabilité d'apporter sa tablette entièrement chargée, chaque jour, à l'école.

## 4. USAGE ÉDUCATIF EXCLUSIF

La tablette est fournie à chaque élève pour un usage éducatif exclusif. Il s'agit d'un outil qui doit être utilisé en lien avec la réussite scolaire de chaque élève.

## 5. RESPECT DES AUTRES

L'usage de la tablette doit favoriser le respect de toutes les personnes du CSSLT (personnel, élèves, etc.). L'élève s'engage à respecter toutes les consignes de ses enseignants et des autres membres du personnel quant à l'usage de la tablette. L'élève s'engage à respecter toutes les règles de l'école liées à l'usage du numérique. L'élève s'engage également à respecter les règles mises en place à la maison concernant l'usage des technologies.

## 6. PRISE DE PHOTOS OU DE VIDÉOS ET SON

L'élève s'engage à prendre des photos ou des vidéos uniquement lorsqu'il est autorisé à le faire. Le son de la tablette doit être désactivé en tout temps, sauf lorsque demandé par l'enseignant. Il est recommandé aux élèves d'apporter leurs propres écouteurs pour un usage du son en salle de classe.

## 7. CYBERINTIMIDATION

La cyberintimidation est un délit puni par la loi. Aucune cyberintimidation ne sera tolérée, avec ou sans la tablette, au CSSLT.

## 8. CONTENUS ILLICITES

Tout contenu illicite dans la tablette prêtée à l'élève est interdit

## 9. ENVIRONNEMENT PROPICE À L'USAGE ÉDUCATIF DE LA TABLETTE

Le parent s'engage à fournir un encadrement propice à l'usage de la tablette à la maison, qui respecte les valeurs et la mission du CSSLT.

## 10. EN CAS DE PROBLÈME TECHNIQUE

En cas de problème technique, il est recommandé d'appeler directement le 819-629-3435 ou encore d'écrire à [soutien.eleve@cslt.qc.ca](mailto:soutien.eleve@cslt.qc.ca).

## 11. DURÉE ET ÉVOLUTION DE L'ENTENTE

L'entente actuelle est pour une année scolaire. La tablette doit donc être remise à la fin de l'année scolaire, selon les modalités prévues par chaque école. Dans le contexte actuel, l'entente pourrait évoluer. Les parents seront alors aussitôt informés.

## 12. BRIS OU PERTE

En cas de bris, dommage, perte ou vol, le parent s'engage à payer la franchise suivante :

1<sup>re</sup> perte ou bris : 100 \$

2<sup>e</sup> perte ou bris : 175 \$

3<sup>e</sup> perte ou bris : 250 \$

Après 3 pertes, bris ou vol, il sera de la responsabilité des parents de remplacer la tablette. Veuillez noter que les iPads sont tous protégés contre le vol. Autrement dit, en cas de vol, ils ne pourront pas être utilisés. En effet, le CSSLT a la possibilité de verrouiller, à distance, tout iPad volé.

**En signant ce document, l'élève et son parent s'engagent à respecter les volets de cette chartre d'usage éducatif de la tablette au CSSLT.**

Numéro de fiche de l'élève : \_\_\_\_\_ Identification de la tablette : \_\_\_\_\_

Prénom et NOM de l'élève : \_\_\_\_\_ Signature de l'élève : \_\_\_\_\_

Prénom et NOM du parent : \_\_\_\_\_ Signature du parent : \_\_\_\_\_

Date : \_\_\_\_\_